



Barrage Terzaghi

Conception géotechnique et construction

Localisation géographique

Environ 20 km à l'ouest de Lillooet, en Colombie-Britannique

Date du début ou de la fin du projet

La construction du barrage débuta en 1955. Il fut complété et mis en eau en 1960.

Pourquoi est-ce une réalisation marquante?

Le barrage Terzaghi, originellement appelé barrage Mission, est situé dans la vallée Bridge River, environ 45 km en amont de sa confluence avec le fleuve Fraser. Ce barrage en terre et en enrochement d'une hauteur de 55 m constitue la retenue d'eau du réservoir de Carpenter Lake. Deux conduites forcées en acier transportent l'eau du réservoir vers la centrale de Seton Lake située 410 m plus bas.

Le concepteur du barrage est Karl Terzaghi. La surveillance lors de la construction de l'ouvrage fut assurée par Ripley et associés (principalement par Cyril Leonoff et Mark Olsen). Le barrage fut l'un des plus grands défis pour K. Terzaghi, étant donné les tassements post-construction prévus et la nécessité d'installer un important rideau d'injection pour réaliser une coupure étanche dans les dépôts perméables profonds ; ce rideau avait une ampleur sans précédent à l'époque.

À la suite du décès de Terzaghi en 1963, la revue *Géotechnique* a publié un numéro commémoratif avec un seul article, soit celui de Terzaghi et Lacroix, 1964. Le barrage Terzaghi fut choisi comme sujet pour ce numéro commémoratif, en raison des difficultés associées à la compréhension et à l'ajustement de la conception aux conditions naturelles complexes sous l'ouvrage. Selon Arthur Casagrande : « Terzaghi utilisa sa vaste expérience et ses connaissances étendues en géotechnique... plus que sur n'importe quel autre projet de consultation ».

Le barrage Mission fut renommé le barrage Terzaghi en 1965. BC Hydro est propriétaire et exploite le barrage Terzaghi.

Soumis par

Klohn Crippen Berger

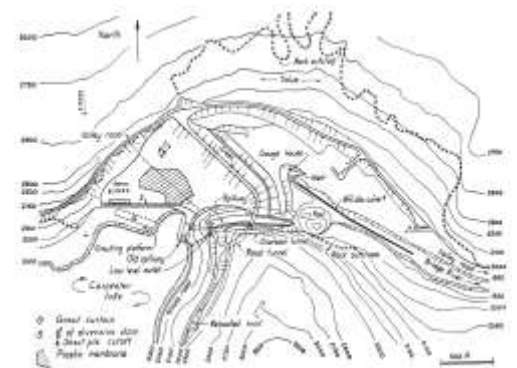
Référence

Terzaghi, K and Lacroix, Y. 1964. **Mission Dam: An Earth and Rockfill Dam on a Highly Compressible Foundation.** *Géotechnique*, Vol 14, pp 13-50.

Photographie et Figure



Évacuateur de crues du barrage Terzaghi (2015).



Vue en plan du site ; tiré de Terzaghi et Lacroix, 1964.